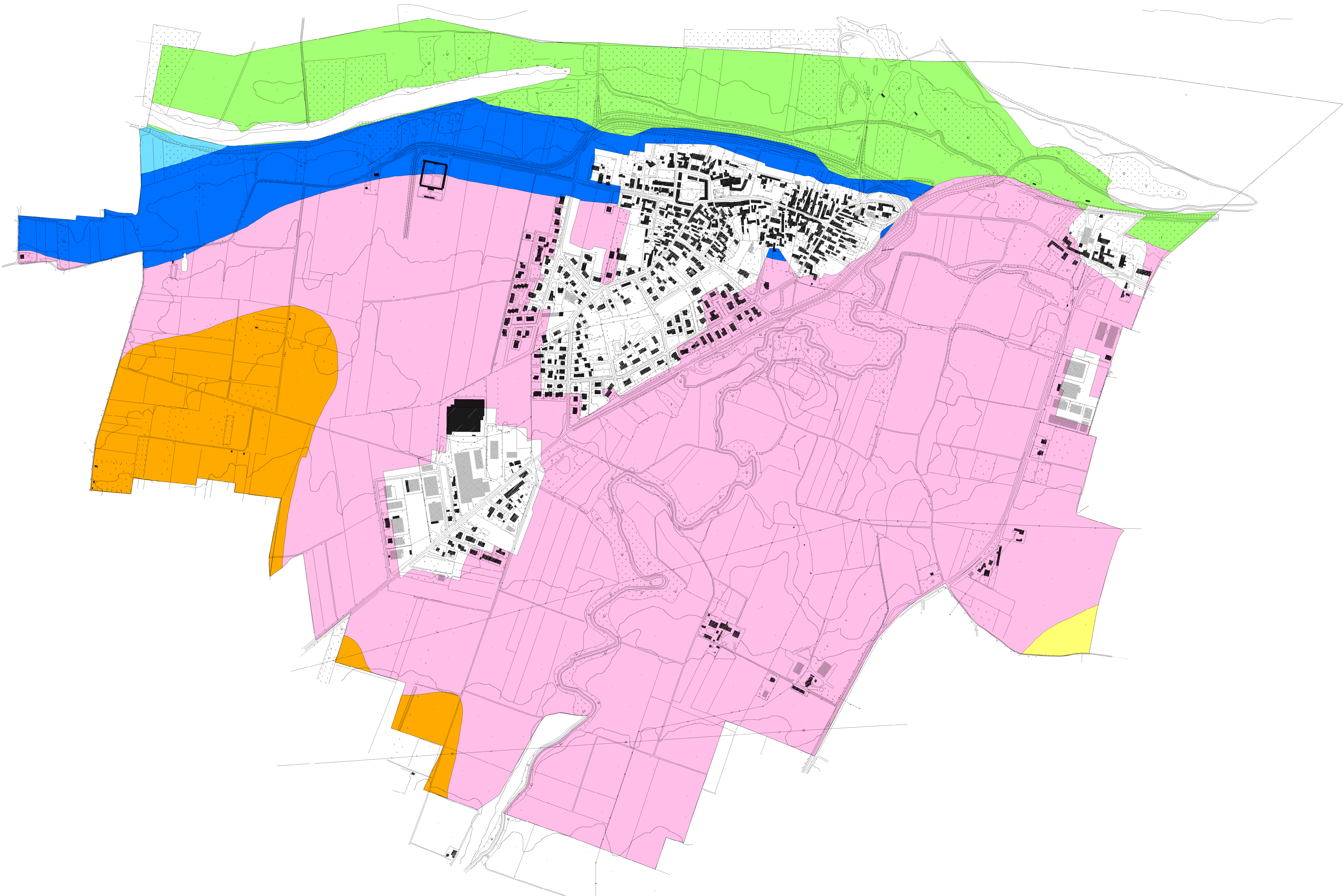


LEGENDA

- LITOLOGIA
- Argille con sabbia
 - Limi con sabbia
 - Limi sabbiosi
 - Limi - Limi con sabbia
 - no soil
 - Sabbie limose
 - Sabbie poco gradate - Limi con sabbia - Sabbie poco gradate con limo



COMUNE DI
PORTALBERA
PROVINCIA DI PAVIA

PGT

Piano di Governo del Territorio
ai sensi della Legge Regionale 11 marzo 2005, n. 12

13

DdP
Documento di Piano

Tavola Carta della litologia

Scala 1:5000 Dicembre 2008

allegato alla deliberazione di Consiglio Comunale n. del

SINDACO
Luigi Antonio Bogliardi

PROGETTISTA
dott. arch. Mario Mossolani

ASSESSORE ALL'URBANISTICA

SEGRETARIO
Avv. Giuseppe De Luca

COLLABORATORI
dott. Anita Fiorani
dott. urb. Sara Panizzari
dott. urb. Alessandro Ebrico
dott. ing. Marcello Mossolani
geom. Mauro Scano

RESPONSABILE DELL'UFFICIO TECNICO

STUDI NATURALISTICI
dott. Massimo Merati
dott. Niccolò Mapelli



STUDIO MOSSOLANI
urbanistica architettura ingegneria
via della pace 14 - 27045 casteggio (pavia) - tel. 0383 890096 - telefax 0383 82423 - www.studiomossolani.it